

Schlüsselbauer Technology GmbH & CoKG; 4673 Gaspoltshofen, Австрия

## Литва: производственная линия устанавливает стандарты по изготовлению шахтных колец и конусов

**Фирма Kauno Gelzbetonis, которая относится к самым мощным и передовым предприятиям строительного комплекса Литовской республики, уже несколько лет успешно эксплуатирует производственную линию MAGIC фирмы Schlüsselbauer. Высокая производительность, гибкость, надежность оборудования, выпускающего бетонные кольца и конусы, соответствующие всем европейским нормам и стандартам, позволили предприятию упрочить ведущее место на рынке изделий для возведения инженерных сетей.**

### Немного истории

Расположенная в самом сердце Литвы – городе Каунасе, фирма Kauno Gelzbetonis была основана в 1967 как государственное предприятие. Широкий спектр бетонной и железобетонной продукции многие годы служил основой для республиканского строительства. В 1993 предприятие было приватизировано, в настоящее время это полностью частная фирма. Многогранный опыт нашел свое воплощение и разви-

тие. Сегодня здесь производится более 500 наименований изделий, особое место принадлежит продуктам, которые используются для возведения подземных сооружений: выпускаются железобетонные трубы диаметрами от 400 до 1000 мм, длиной до 5000 мм, а также множество элементов шахт для инженерных сетей диаметрами от 500 до 3000 мм, высотой 250, 500 и 1000 мм.

Внедрение современных технологических автоматизированных линий по производству бетонной смеси, брусчат-

ки и бортового камня, элементов инженерии, а также высочайшие требования к качеству выпускаемой продукции дают предприятию неоспоримые преимущества. На фирме трудится высококвалифицированный и опытный персонал. Собственная служба контроля качества совместно со специалистами Каунасского Технологического Университета и Центра сертификации постоянно осуществляет мониторинг качества изделий.

Постоянные клиенты Kauno Gelzbetonis отдают предпочтение современным продуктам фирмы, соответствующим актуальным нормам.

### Производственная установка MAGIC на фирме Kauno Gelzbetonis

Для изготовления шахтных колец и конусов фирма Kauno Gelzbetonis приобрела новую производственную линию фирмы Schlüsselbauer Magic 1501, которая, в своей основной концепции, рассчитана на производство широкой номенклатуры продукции, причем в течение рабочего такта можно производить как одно, так и несколько изделий. Наряду с шахтными элементами, разнообразными кольцами и конусами, на Magic можно экономично производить целый ряд других бетонных продуктов: трубы с фальцевым соединением, дренажные трубы и лотки, уличные водостоки, а также множество специальных изделий. В настоящее время фирма Kauno Gelzbetonis сконцентрировалась на выпуске выше названных шахтных колец и конусов диаметрами от 700 до 1.500 мм и высотой от 250 до 1.000 мм.

Magic 1501 реализована с высоким уровнем автоматизации, каждодневное обслуживание осуществляется двумя сотрудниками. Необходимые ступеньки, которые встраиваются в процессе виброуплотнения, а также арматурные кольца укладываются машинистом вручную.



Для изготовления шахтных колец и конусов фирма Kauno Gelzbetonis приобрела новую производственную линию фирмы Schlüsselbauer

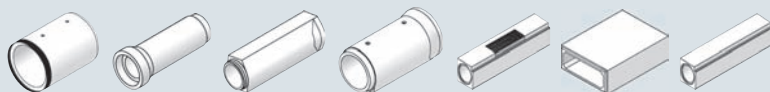
# ПАРТНЕРСТВО ДЛЯ НАДЕЖНОГО БУДУЩЕГО



Модульные производственные установки и системы хандлинга для изготовления бетонных и железобетонных труб, шахтных компонентов, разнообразных колец и специальных изделий.



[sbm@sbm.at](mailto:sbm@sbm.at) · [www.sbm.at](http://www.sbm.at) · [www.perfectsystem.eu](http://www.perfectsystem.eu)



## SCHLÜSSELBAUER

Технология для человека



EXACT



Magic 1501 на фирме Kauno Gelzbetonis рассчитана на обслуживание только двумя сотрудниками.



Производственный процесс: автоматически подается поддон, бетон заполняет форму, после уплотнения происходит непосредственная распалубка шахтного конуса и он выталкивается из установки

Время рабочего такта: в зависимости от изготавливаемого продукта Magic 1501 может осуществлять до 45 тактов в час. При выпуске элементов больших диаметров, до 1500 мм, среднее количество тактов в час равно 30.

Необходимая смена формоснастки на данной установке не представляет никаких проблем. Специальная система быстрой замены форм позволяет достичь максимально короткого времени переналадки. Таким образом, перерыв в производстве минимален.

Magic 1501 работает с автоматиче-

ской подачей поддонов. После освобождения набравших прочность продуктов от поддонов, использованные поддоны собираются и очищаются. В заключение поддоны смазываются и снова направляются в производство.

#### Транспортировка бетонных изделий

Schuesselbauer Magic реализована на фирме Kauno Gelzbetonis как отдельно стоящая производственная установка с транспортировкой продуктов с помощью вывозящей тележки. Установка располагает достаточной буферной зоной, в которой несколько свежих изделий могут «парковаться», ожидая транспорта. Таким образом, перемещение вывозящей тележки не является жестко связанным с временем рабочего такта технологической линии. Все изделия набирают прочность в специальной цеховой зоне, которая имеет достаточно площади для промежуточного складирования свежих бетонных элементов. После набора прочности, на следующий день, изделия освобождаются от поддонов с помощью погрузчика и захвата фирмы Probst и перемещаются на открытый склад.

#### Производственная линия MAGIC: общие замечания

Установки типа MAGIC многие годы успешно работают во всем мире, они сочетают в себе чрезвычайно высокую вариативность с точки зрения производимых изделий и гибкость при ежедневной эксплуатации оборудования. Система быстрой замены форм делает возможной очень быструю переналадку оборудования на изготовление продукта другого диаметра или конструкции или на

другой тип продукта. Ассортимент выпускаемой продукции простирается до максимального внешнего диаметра 2 700 мм и веса 3 000 кг: от простых колец с отверстиями, заформованными для последующей вставки ступеней, до крупноформатных конусов с центрическим или эксцентрическим входом. Широкие или узкие ступеньки могут интегрироваться в изделия непосредственно в процессе виброуплотнения. Транспортировка продуктов к месту набора прочности и последующее манипулирование осуществляются либо посредством полно-



Свежие продукты в зоне «парковки», перед транспортировкой в зону набора прочности



Транспортировка продуктов на открытый склад



Соответствующие духу времени шахтные элементы для использования в сооружении подземных сетей в Литве – на фотографии конусы и кольца, произведенные на фирме Kauno Gelzbetonis

стью автоматического роботизированного крана, либо с помощью электрической вывозящей тележки. Установка может производить одновременно, в зависимости от диаметра, от 1 до 6 изделий в течение рабочего такта. Кроме уже упомянутых шахтных компонентов на MAGIC можно эффективно производить трубы, ответвления, перекаты, уличные водостоки, ограждения палисадников и

множество других продуктов. В соответствии с пожеланиями и потребностями производителя возможно поэтапное оснащение и автоматизация установки.

#### Уверенность в правильности выбора

Господин Альгимантас Алексинас, главный акционер и генеральный директор фирмы Kauno Gelzbetonis, максимально тщательно и продуманно подошел к вопросу выбора новой производственной линии для изготовления бетонных колец и конусов. Он посетил ряд профильных выставок, в том числе Bauma 2004, множество бетонных заводов в Центральной, Восточной и Северной Европе, изучил ряд предложений различных поставщиков оборудования и провел серию переговоров. Результатом этой огромной работы стало принятие решения в пользу ввода в эксплуатацию новой установки австрийской фирмы Schlüsselbauer Technology. Господин Алексинас предельно конкретен в своих оценках: «Производственная линия MAGIC, на наш взгляд, является лучшей в своей области. Высочайший технический уровень оборудования, отличная организация всех этапов реализации

проекта от момента размещения заказа до выхода линии на заданные показатели, прекрасное сервисное обслуживание только подтвердили мою убежденность в правильности выбора. Философия нашего партнера, фирмы Schlüsselbauer Technology, полностью совпадает с нашей».

#### ДАЛЬНЕЙШАЯ ИНФОРМАЦИЯ

KAUNO GELZBETONIS  
Pramonės Pr. 8  
51223 Kaunas; Lithuania  
T +370 37 451730  
F +370 37 45 1745  
[info@kaunogelzbetonis.lt](mailto:info@kaunogelzbetonis.lt)  
[www.kaunogelzbetonis.lt](http://www.kaunogelzbetonis.lt)

**SCHLÜSSELBAUER** 

Schlüsselbauer Technology GmbH & CoKG  
Hörbach 4  
4673 Gaspoltshofen, Austria  
T +43 7735 71440  
F +43 7735 714455  
[sbm@sbm.at](mailto:sbm@sbm.at)  
[www.sbm.at](http://www.sbm.at)  
[www.perfectsystem.eu](http://www.perfectsystem.eu)



Господин Альгимантас Алексинас, президент фирмы-поставщика Йоханн Шлюссельбауэр и региональный директор Татьяна Егорова во время традиционного визита на Kauno Gelzbetonis