

Masa AG, 56626 Andernach, Deutschland

Netzwerk zur Produktion von Betonpflastersteinen mit neuem Standort weiter ausgebaut

Die deutsche EHL AG hat im Frühjahr dieses Jahres ein neues Betonwerk im niedersächsischen Ahlhorn in Betrieb genommen. Das komplett neu errichtete Werk stellt den Lückenschluss des EHL-Netzwerkes in Nordwestdeutschland dar. Integriert in den neuen Standort Ahlhorn wurde der ehemalige Standort Damme, dessen Produktion jetzt nach Ahlhorn verlegt wurde. Der Schwerpunkt der Produktion am neuen Standort liegt im gesamten Garten- und Landschaftsbausortiment. Hierzu zählen unter anderem Pflaster, Bordsteine, Einfassungen, Pflanzringe und begrünbare Wandlösungen. Die erforderliche Betonsteinfertigungsmaschine lieferte die deutsche Masa AG aus Andernach, die auch als Hauptlieferant den Großteil des anderen Equipments mitgeliefert hat.

Das Unternehmen EHL wurde 1976 von Bernhard EHL mit dem Kauf eines stillgelegten Bimssteinwerkes in Krufft gegründet. Unter dem Namen EHL Beton wurden seitdem Produkte für den Garten- und Landschaftsbau produziert. In den 1980er Jahren entstanden die ersten Zweigwerke, und nach der Wiedervereinigung wurde 1990 mit einem Werk in Dessau der erste Produktionsstandort in den neuen Bundesländern in Betrieb genommen. Im Zuge einer konsequenten Nachfolgeregelung ging die Firma EHL im Mai 2002 als selbständig geführte Tochter in die CRH-Gruppe über. Die CRH plc, mit Stammsitz in Dublin, Irland, ist in 34 Ländern mit mehr

als 3.500 Standorten tätig und zählt mit über 92.000 Mitarbeitern zu den weltweit führenden Unternehmen der Baustoff- und Betonsteinindustrie.

Mit der Werkseröffnung in Ahlhorn setzt die EHL AG ein klares Zeichen. Sind seit der letzten Werkseröffnung im Jahr 2004 doch vier Jahre vergangen, strebt die EHL AG jetzt den weiteren Ausbau des EHL-Netzwerkes an. In der Zukunft sollen noch weitere Lücken geschlossen werden, mit dem planmäßigen Ziel, flächendeckend in ganz Deutschland mit Betonwerken präsent zu sein. Das bundesweite Produktionsnetzwerk mit momentan mehr als 30 Standorten

ermöglicht der EHL AG eine stark bedarfsorientierte Produktion.

Für den Standort Ahlhorn sprach neben der guten Lage mit einer äußerst günstigen Verkehrsanbindung die Möglichkeit, auf einer „grünen Wiese“ ein komplett neues Werk zu errichten. Der komplette Maschinenpark befindet sich in zwei großflächigen Produktionshallen. Der gesamte Lagerbereich wurde mit einem sickerfähigen Bodenbelag erstellt.

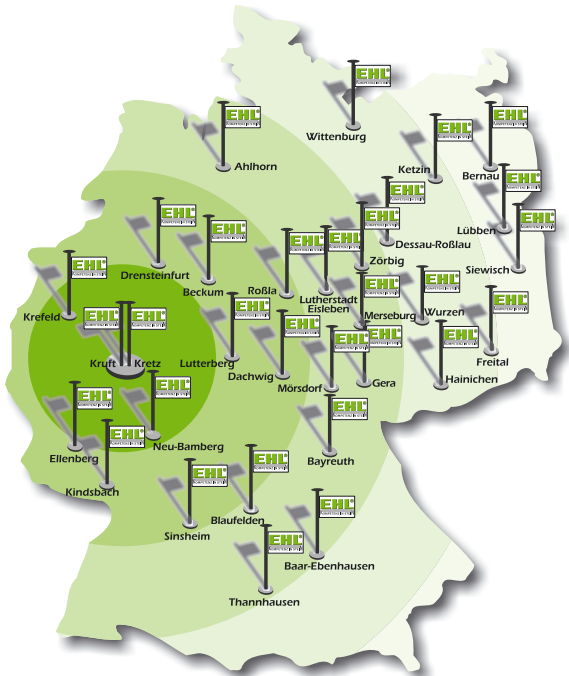
Im neuen Werk in Ahlhorn sind, einschließlich der übernommenen Angestellten aus dem geschlossenen Werk in Damme, über



Das neue EHL-Betonwerk in Ahlhorn



20 Mitarbeiter beschäftigt. Zum Werk gehört die für EHL typische Musterschau, die rund um die Uhr für die Kunden geöffnet ist, ebenso wie der allwöchentliche Beratungstag am Freitag und Samstag. Hier wird den Kunden beispielsweise dank EHL-DigiSolution, einer Software zur fotorealistischen Darstellung der EHL-Produkte in einem bestehenden Bild, eine moderne Beratungsform angeboten. Die Auslieferung erfolgt dann über den Handel.



An über 30 Standorten produziert die EHL AG in Deutschland. Dabei setzt man bei EHL auf leistungsfähige Logistik und einen umfassenden Service. Zusammen mit den Vertriebspartnern bietet EHL eine flächendeckende und schnelle Verfügbarkeit von Produkten und Know-how.

Dass EHL größten Wert auf den Arbeitsschutz seiner Mitarbeiter legt, zeigt sich in dem Ahlhorner Werk. Alles was im Arbeitsschutz Stand der Technik ist, wurde vorschriftsgemäß in dem neuen Werk umgesetzt. So wurde auch die Steinfertigungsanlage schallisoliert eingehaust, was zu einer deutlichen Reduzierung des Lärmpegels an diesem Produktionsort führt.

Auch die anderen Anlagenteile, die fast ausschließlich durch die Masa AG als Hauptlieferanten installiert wurden, sind durch entsprechende Sicherheitsvorkehrungen wie Zäune und Lichtschranken abgesichert.

Die Entscheidung, Masa als Lieferanten der Fertigungsanlagen zu wählen, wird seitens von EHL unter anderem mit der Kompatibilität mit anderen Werken begründet, in denen bereits Fertigungsanlagen von Masa in der Produktion eingesetzt werden. In dem neuen Werk in Ahlhorn hat Masa neben der Steinfertigungsmaschine auch die Dosier- und Mischtechnik, die Trocknungskammer mit allen Elementen und die Paketierung geliefert.

Dosier- und Mischanlagen

Dosieranlagen

Masa lieferte die kompletten Dosieranlagen zur optimalen und effizienten Verwiegung der Zuschlagstoffe (Sand, Zement, Wasser, Farben). Der Zement ist in drei Silos bevorratet.



**DER ALLESKÖNNER
DIE NEUE KBH ALTERUNGSANLAGE II**

- „IN LINE“ IM FERTIGUNGSTAKT ODER „OFF LINE“
- PFLASTER UND PLATTEN
- TROCKENMAUERSTEINE IN ALLEN VARIATIONEN
- ALTERN NACH NUR 24 STUNDEN ABBINDEZEIT
- PRODUKTHÖHEN VON 50 MM BIS 400 MM
- SUPERKOMPAKTE KONSTRUKTION
- TAKTZEIT FÜR PFLASTER 10 BIS 15 SEKUNDEN
- WÄHLBARE ALTERUNGSINTENSITÄT
- HOHER OUTPUT DURCH HOHE VERFÜGBARKEIT
- GERINGE WARTUNGSINTENSITÄT
- MINIMALSTE RÜSTZEITEN (1 BIS 5 MINUTEN)



**Baustoffwerke
Gebhart & Söhne GmbH & Co. KG**
 >> **KBH Maschinenbau**
 Einöde 2
 D-87760 Lachen
 Telefon +49 (0) 83 31- 95 03-0
 Telefax +49 (0) 83 31- 95 03-20
 maschinen@k-b-h.de
 www.k-b-h.de





Die Beschickung der beiden Mischer erfolgt über Aufzüge.



Die individuelle Farbgestaltung erfolgt mit der Farbdosierung für 4 Farben.

Die Steuerungseinheiten von Masa können sich den individuellen Vorgaben und sich ändernden Zuschlagstoffen flexibel anpassen. So kann stets eine optimale Betonqualität garantiert werden.

Für eine individuelle Farbgebung des Betons werden Flüssigfarben der Firma Scholz verwendet, die über eine 4-Farben-Dosierung dem Beton zugegeben werden.

Mischanlage

Zwei Horizontal-Zwangsmischer von Masa, die mit einer Mischleistung von 40 – 360 m³ Beton pro 8-Stunden-Schicht lieferbar sind, sorgen stets für den ausreichenden Betonnachschub für die Steinfertigungsmaschine. Ein 0,5 m³ Mischer produziert den Vorsatz- und ein 1,5 m³ Mischer den Kernbeton. Über eine Doppelkübelbahn gelangt der Beton dann zu der Steinfertigungsmaschine. Somit ist eine kontinuierliche Produktion sichergestellt.

Steinfertigungsanlage Masa XL 9.1

Die Produktion der Betonwaren erfolgt ausschließlich auf Stahlblechen. Die Firma EHL verspricht sich durch den Einsatz von Stahlblechen eine höhere Qualität der Betonprodukte und durch die Dauerhaftigkeit der Bleche langfristig einen wirtschaftlichen Vorteil. Die gereinigten Bleche werden in einem Lager deponiert und dann automatisch der Produktion zugeführt. Vor der Einfahrt in die Steinfertigungsanlage werden mittels einer Ölspühwalze Trennmittel auf die Produktionspaletten aufgetragen.

Mit einem Gesamtgewicht von über 40 t ist die XL-Version der Masa 9.1 das Top-Modell der Masa Steinfertigungsmaschinen. Die Anlage ermöglicht eine besonders höhengenaue Produktion von Betonsteinen aller Art, und das bei kurzen Taktzeiten und

somit höchsten tägliche Produktionsmengen bei optimaler Produktqualität. Die für die XL-Versionen geeigneten Brettgrößen liegen zwischen 1.400 x 550 und 1.400 x 1.300 mm.

Zum serienmäßigen Lieferumfang gehört unter anderem ein automatischer Formwechsel inkl. automatischer Höhenverstellung von Kern- und Vorsatztisch. Es werden ausschließlich Formen namhafter Hersteller eingesetzt.

Auf der Masa XL 9.1 wird in Ahlhorn das überwiegende Produktsortiment von Pflastersteinen über Betonplatten bis Palisaden hergestellt. Die Anlage ist ausgelegt auf Produkthöhen von 40 – 500 mm.

Die frequenzgeregelte Vibration – optional auch amplitudengeregelte – wird von der Siemens S7-400 Steuerung gesteuert. Anhand eines 15"-TFT-Touchscreens wird die Steuerung vom Maschinisten überwacht und alle Funktionen werden im Touchscreen visualisiert.

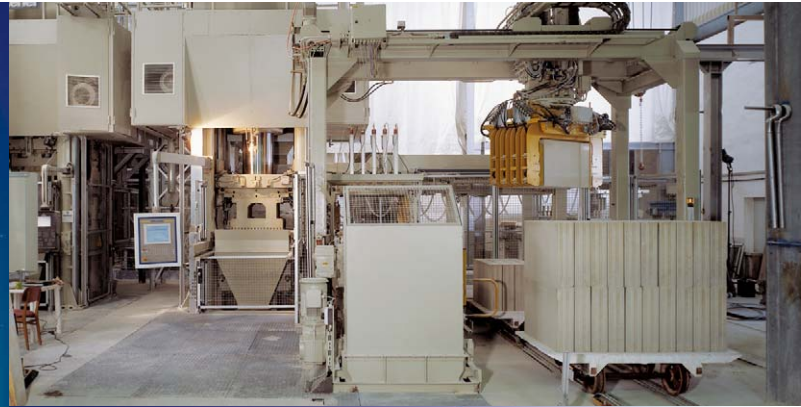
Trockenkammer

Die Paletten mit den frischen Betonwaren werden in der Trockenkammer automatisch mit der Hubleiter gesammelt. Wenn die Hubleiter die maximale Anzahl aufgenommen hat, werden diese Paletten von der Fahrzeuggruppe aufgenommen und zum vorgesehenen Platz im Regallager gebracht. Anschließend bringt die Fahrzeuggruppe einen Palettenstapel ausgehärteter Produkte zur Senkleiter auf der Trockenseite. Die Senkleiter vereinzelt die Paletten. Anschließend werden die Paletten auf der Trockenseite weitertransportiert. Die Fahrzeuggruppe begibt sich zwischenzeitlich wieder zur Hubleiter auf der Nassseite.



Zwei Horizontal-Zwangsmischer von Masa produzieren Vorsatz- und Kernbeton für die Steinfertigung (im Bild mit einem Masa Powertainer).

WELCOME TO THE MASA WORLD!



Anlagen zur Herstellung von:

- Betonsteinen
- Porenbetonsteinen
- Kalksandsteinen

Zuverlässig und kompetent: Als international anerkannter Allrounder für die Baustoffindustrie kennen wir die Anforderungen des Marktes. Unser Spezialistenteam greift Ideen und Anregungen auf, entwickelt sie weiter und setzt sie gemeinsam mit unseren Kunden um. Ausgestattet mit der Erfahrung von mehr als einem Jahrhundert gestalten wir die Innovationen von morgen.

Plants for the production of:

- Concrete Blocks and Pavers
- Aerated Concrete Blocks
- Sand-Lime Bricks and Blocks

Your Competent and Reliable Partner: As world leaders of machinery to the building materials industry, our highly qualified team of specialist talk and listen to our customers so that we know what the market requirements are. With over a century of experience, the innovations for tomorrow are created.



Masa Aktiengesellschaft

Masa-Str. 2
56626 Andernach
Germany

Phone: +49 (0) 2632 9292-0
Fax: +49 (0) 2632 9292-12
e-mail: info@masa-ag.com
www.masa-ag.com

Masa Henke Maschinenfabrik GmbH

Osterkamp 2
32457 Porta Westfalica
Germany

Phone: +49 (0) 5731 680-0
Fax: +49 (0) 5731 680-183
e-mail: info@masa-henke.com
www.masa-henke.com

Office Dorsten

Barbarastr. 70
46282 Dorsten
Germany

Phone: +49 (0) 2362 9516-0
Fax: +49 (0) 2362 9516-16
e-mail: info@masa-dorstener.com
www.masa-dorstener.com

Branch offices

Moscow – Russian Federation, info@masa.ru
Dubai – UAE, masa_me@emirates.net.ae
Green Bay – USA, sales@masa-usa.com
Bangalore – India, maniaraja@yahoo.com
Tianjin – China, masacno@public.tpt.tj.cn
Daegu – South Korea, mh@masa-handuk.co.kr

Powertainer

In zwei separaten Containern befinden sich für die gesamte Steinfertigung die kompletten elektrischen Schaltschränke. Diese Container, die Masa als Powertainer bezeichnet, sind klimatisiert und auf einem Gerüst oberhalb der Produktion installiert. Der Powertainer wird quasi fertig installiert im Werk angeliefert und erspart somit eine zeitaufwändige, komplette Elektro-Installation bei der Werkseinrichtung.

Direkte Paketierung

Die Betonwaren werden mit dem Greifer von den Blechen gehoben und auf einem Förderband abgesetzt. Da die Produkte auf Euro-Paletten in Lagen gestapelt werden, bildet die Sortieranlagen immer



Rechts vom Maschinenraum, in dem sich die hydraulischen Aggregate befinden, ist der zweite Powertainer angeordnet.

entsprechende Lagengrößen. Die Lagen werden dann vom Greifer aufgenommen, um 90° gedreht und auf der Palette abgesetzt.

Nachdem die Betonwaren auf den Paletten gestapelt wurden, werden die Betonwarenpakete wahlweise mit Folie umwickelt und umreift. Die Anlage für diesen letzten Produktionsschritt im Werk wurde von der Firma Cyklop GmbH geliefert. Abschließend werden die Paletten über das Rollenband aus dem Werk transportiert und dort vom Gabelstapler aufgenommen.

Fazit

Mit dem neuen Werk hat EHL eine Standortlücke geschlossen. Durch die Vielseitigkeit, die das gewählte Equipment bietet, kann EHL nahezu die komplette Produktpalette anbieten. Somit vereinen sich bei EHL eine optimierte Standortwahl und erstklassige Produktionsmaschinen zu einer starken Gesamtlösung. ■

WEITERE INFORMATIONEN



EHL Ahlhorn
EHL AG
Zeppelinring 5
26197 Ahlhorn, Deutschland
T +49 4435 971190
F +49 4435 9711966
info@EHL-net.de
www.EHL.de



Masa AG
Masa-Straße 2
56626 Andernach, Deutschland
T +49 2632 92920
F +49 2632 929211
info@masa-ag.com
www.masa-ag.com



Harold Scholz & Co. GmbH
Ickerottweg 30
45665 Recklinghausen, Deutschland
T +49 2361 98880
F +49 2361 9888833
info@harold-scholz.de
www.harold-scholz.de



Cyklop GmbH
Industriestraße 133
50996 Köln, Deutschland
T +49 2236 60200
F +4902236 602578
info@cyklop.de
www.cyklop.de

STARK

Zuverlässige Ersatzteillieferungen und technischer Service

SOLIDE

Finanzielle Stabilität

ENGAGIERT

Kundenzufriedenheit steht für uns an erster Stelle

ZUVERLÄSSIG

Innovative und zuverlässige Produktionssysteme sind das Ergebnis einer 160 jährigen Tradition.



801 Johnson Street
Alpena, Michigan 49707 USA
phone: +1 989.354.4111
fax: +1 989.354.3120
e-mail: sales@besser.com

besser.com



Westfalenstraße 2
D-26723 Emden, Deutschland
phone: +49 4921 805 0
fax: +49 4921 805 401
e-mail: information@besser.com

Besser ist der weltweit größte Anbieter von Anlagen und Anlagenteilen für die Betonsteinindustrie - unsere Anlagen sind in mehr als 115 Ländern im Einsatz.