

■ **Masa AG, 56626 Andernach, Germania**

Musu Statyba mette in funzione la seconda blocchiera a Kaunas

La Musu Statyba, azienda fondata nel 1998 a Klaipeda, Lituania, nel giro degli ultimi 12 mesi è diventata uno dei più grandi fornitori di masselli decorativi e prodotti per giardinaggio in Lituania. Nel quadro di un'ulteriore espansione, l'azienda prevede di conquistare nuove quote di mercato

anche all'esterno del proprio paese. All'inizio del 2006, la Masa AG ha ricevuto un ordine di fornitura di una blocchiera completa in Lituania. L'impianto Masa è già il secondo per Musu Statyba di Kaunas, ed un terzo impianto è attualmente in ordine.

La Musu Statyba produce prevalentemente masselli per pavimentazioni di tutti i tipi in vari colori o multicolor, cordoli, cordone e altri prodotti per giardinaggio. I prodotti realizzati rispettano i massimi criteri di qualità (LST 1551:1999/1K:2001).

Grazie all'ottima esperienza con la prima blocchiera, la Masa AG è stato semplice decidere di rivolgersi alla stessa collaudata azienda per l'acquisto del nuovo impianto. Masa ha convinto con l'elevata qualità delle macchine, un servizio di assistenza ineccepibile e l'elevata disponibilità dell'impianto. Sin dalla presentazione della blocchiera R 9001 XL nel 2001, Masa AG ha installato oltre 120 impianti per la produzione di blocchi di questo tipo in tutto il mondo.

Impianto di miscelazione e dosaggio

Il materiale dell'impianto di dosaggio viene alimentato da 6 sili di alimentazione, sportelli di dosaggio ad azionamento pneumatico e da una bilancia di carico. I diversi materiali grezzi vengono pesati dai sili e dalla bilancia di carico (4.000 kg o 2.800 l) e successivamente convogliati direttamente negli elevatori del miscelatore. Altre componenti come il cemento e altri additivi vengono aggiunti direttamente al miscelatore tramite trasportatori a coclea.

Il sistema di dosaggio del colore in 4 sezioni dosa il colore (colorante liquido) in base alla formula impostata nel miscelatore. Per la pesatura degli additivi liquidi vengono utilizzate bilance speciali per liquidi.

I miscelatori ad alte prestazioni HM 1500/2250 e HM 500/750 disposti sopra la blocchiera garantiscono un calcestruzzo di massima qualità in tutte le classi con tempi di miscelazione brevi. La miscelazione forzata basata sul principio della controcorrente con un movimento ottimizzato dell'utensile di miscelazione su più livelli consente di ottenere una miscela particolarmente uniforme. Questi impianti collaudati nell'ambito pratico si contraddistinguono anche per l'ottimale efficienza energetica e la ridotta necessità di manutenzione. Il dosaggio dell'acqua avviene in modo completamente automatico. È possibile sviluppare e memorizzare un numero illimitato di formule di miscelazione.

Blocchiera

Come già successo nel 2004, il nuovo stabilimento doveva soddisfare i requisiti seguenti:

- I prodotti realizzati dovevano rispettare i massimi criteri di qualità.
- Doveva essere possibile realizzare masselli nelle più svariate tipologie e colori.
- Doveva essere possibile realizzare tutti i prodotti riguardanti giardino e paesaggistica, soprattutto masselli e cordoli.

Proprio come per il primo impianto, la scelta è caduta nuovamente sulla blocchiera Masa Record 9001 XL (dimensioni



L'impianto di miscelazione e dosaggio è posizionato subito sopra la blocchiera.

Welcome to the Masa-World!



Impianti e macchine per la produzione di:

- blocchi cementizi
- Pavé
- Blocchi in calcestruzzo cellulare
- Blocchi di arenaria

Il gruppo Masa ha contribuito in modo determinante molti sviluppi nel campo della produzione di materiali edili.

Il presupposto di questo successo? Una squadra affiatata e un certo fiuto per le esigenze del mercato.

Questa predisposizione ci ha consentito di andare sempre avanti senza problemi, e i nostri clienti con noi. Questa è la solida base sulla quale affrontiamo le sfide del futuro.

masa-henke **MASA** **masa-dorstener**

Masa-Henke
Maschinenfabrik GmbH
Osterkamp 2
32457 Porta Westfalica, Germany

Phone: +49 (0) 5731 680-0
Fax: +49 (0) 5731 680-183
e-mail: vertrieb@masa-henke.com
<http://www.masa-henke.com>

Masa Aktiengesellschaft
Masa-Str. 2
56626 Andernach, Germany

Phone: +49 (0) 2632 9292-0
Fax: +49 (0) 2632 9292-11
e-mail: vertrieb@masa-ag.com
<http://www.masa-ag.com>

Masa-Dorstener GmbH
Barbarastr. 70
46282 Dorsten, Germany

Phone: +49 (0) 2362 9516-0
Fax: +49 (0) 2362 9516-16
e-mail: vertrieb@masa-dorstener.com
<http://www.masa-dorstener.com>

ne delle tavole 1400 mm x 1100 mm). La Musu Statyba ha scelto una produzione su tavole di supporto in legno dello spessore di 50 mm.

La macchina Record 9001 XL è una blocciera universale fissa e completamente automatica per la produzione di massa di blocchi di calcestruzzo leggero e pesante e rappresenta il top della gamma di blocciere Masa AG. La macchina dispone di un telaio suddiviso in tre parti, costituito da una parte centrale con tavola vibrante e dalla parte di riempimento del calcestruzzo principale e di rivestimento. Queste parti di riempimento possono essere avviate separatamente, in modo che la macchina sia molto più facilmente accessibile per gli interventi di pulizia e manutenzione.

Di seguito ulteriori particolarità tecniche della R 9001 XL:

- Struttura della macchina particolarmente pesante e stabile (peso totale superiore a 40 t)
- Le funzioni della macchina vengono comandate da valvole proporzionali altamente dinamiche e senza manutenzione con modulo elettronico integrato
- Il comando della macchina è strutturato in modo decentralizzato tramite Profibus.
- Cambio di stampo completamente automatico (< 10 minuti)

- Cuscinetti di guida di lunghezza extra per punzone e stampo
- Produzione di blocchetti, elementi per muri di contenimento e blocchi per muri a secco di elevata precisione (+/- 1 mm).

Il sistema Color-Mix con nastri di dosaggio per il calcestruzzo di rivestimento con cui è equipaggiata la macchina garantisce miscele cromatiche ottimali con un aspetto straordinario.

Al posto della solita regolazione continua del numero di giri per il tavolo vibrante, la macchina è dotata di un sistema di vibrazione a regolazione di ampiezza (brevettato), che consente di adattare in continuo le forze di compattazione ai requisiti predefiniti dal prodotto. Per la vibrazione preliminare, intermedia e principale è possibile generare forze differenti, mentre l'ampiezza può essere modificata in qualsiasi momento anche durante la produzione. La struttura robusta e semplice di vibratori garantisce una lunga durata utile.

Movimentazione prodotti

I blocchi di calcestruzzo prodotti dalla blocciera vengono trasportati al dispositivo di sollevamento da un dispositivo di abbassamento e da un trasportatore a corsa libera.

Una piattaforma mobile rotante completamente automatica sistema i blocchi di cal-



La piattaforma mobile rotante completamente automatica carica e scarica il sistema di scaffalature di HS, realizzato come sistema chiuso con un impianto di riciclo dell'aria.

cestruzzo nel impianto di scaffalature per l'indurimento. Anche questo impianto della HS è stato fornito da Masa e i 22 livelli separati da 320 mm l'uno dall'altro offrono una capacità complessiva di 4.840 tavole, con in più una camera vuota. Il sistema di scaffalature è stato concepito come sistema chiuso con un impianto di ricircolo dell'aria sul sito del cliente. In questo modo è possibile ottenere un'essiccazione ottimale con un consumo energetico minimo.

Dopo l'essiccazione, i blocchi vengono portati fuori dall'impianto di scaffalature nel lato asciutto. Da qui, la piattaforma mobile trasporta i blocchi essiccati fino ad un dispositivo di abbassamento. Da qui, con il trasporto di ritorno gli strati raggiungono l'area di imballaggio, dove vengono raggruppati in pacchetti in modo completamente automatico.

Il trasporto di ritorno viene eseguito da un dispositivo di avanzamento con nottolini di arresto e chiavistelli ribaltabili. L'avanzamento è azionato da un cilindro di sollevamento a doppia azione. Nel trasporto di ritorno è integrato un dispositivo di centratura automatico, che centra i blocchi su due lati della tavola.

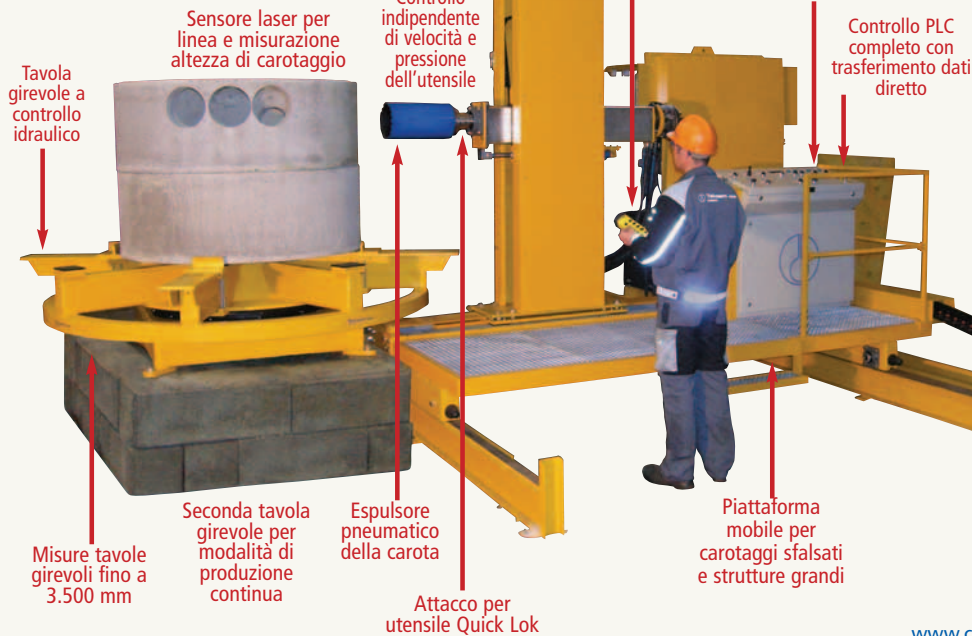
La struttura di base del dispositivo di imballaggio è costituita da uno stabile



I blocchi di calcestruzzo prodotti dalla blocciera vengono trasportati al dispositivo di sollevamento da un dispositivo di abbassamento e da un trasportatore a corsa libera.

LA VOSTRA CAROTATRICE PUÒ FARE TUTTO QUESTO?

LEADER MONDIALI NELLE STAZIONI DI CAROTTAGGIO



Teksam aps

www.teksam.com
Denmark phone: + 45 97 96 19 33
fax: + 45 97 96 24 24

Teksam offre un'esperienza pluriennale nella progettazione e costruzione di carotatrici per l'industria della prefabbricazione. Il desiderio di soddisfare le esigenze di produzione e la volontà di incrementare il rendimento del processo di carotaggio hanno dato luogo ad un'ampia gamma di carotatrici, da configurazioni base a stazioni di produzione automatizzate complete.



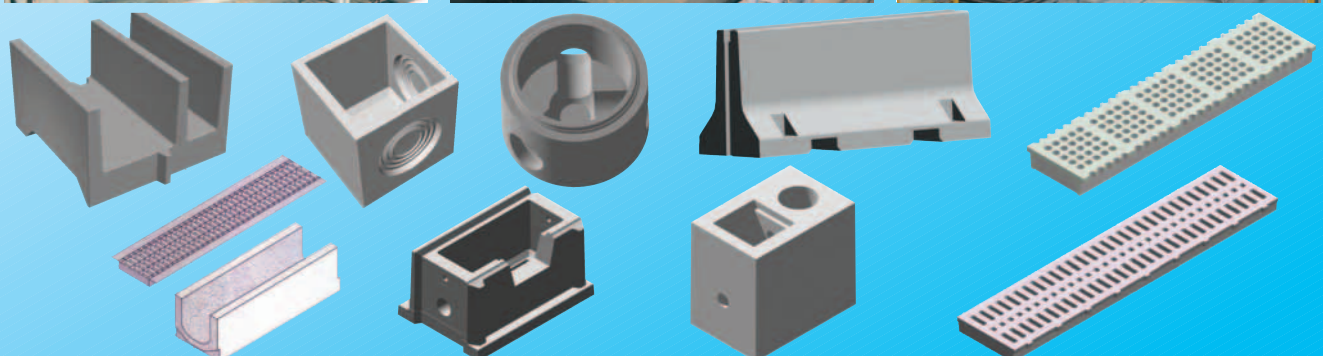
www.cti5050.com email: cti@cti5050.com



ROSSETTO SRL

Via A. Meucci, 4-Z.I.-35033 PRAGLIA DI TEOLO (Padova) · Italia
Tel. 0039-049-9902250 · Fax. 0039-049-9 90 22 43
E-Mail: info@rossettomacchine.com · Internet: www.rossettomacchine.com

Macchine ed impianti per la produzione, la movimentazione, lo stoccaggio, l'essiccazione e l'imballaggio di elementi in calcestruzzo





Nello stabilimento della Musu Statyba a Kaunas, Lituania, dalla colorazione esterna dell'edificio è possibile risalire ai fornitori delle macchine e degli impianti presenti all'interno

telaio a portale realizzato in acciaio profilato. Il carrello a prova di torsione è azionato da una cremagliera e da un motoriduttore speciale a frequenza controllata.

I movimenti di sollevamento e abbassamento sono eseguiti da cilindri di sollevamento a doppia azione. Il dispositivo di presa e serraggio appeso girevole a 360° è una morsa a quattro lati ad azionamento idraulico.

Dopo l'imballaggio, i pacchetti vengono reggiati in orizzontale e in verticale. I prodotti confezionati vengono infine trasportati da un trasportatore a corsa libera all'esterno, dove vengono prelevati da un carrello elevatore (sempre senza pallet di trasporto) e portati sul luogo di stoccaggio.

Controllo e comando dell'impianto

L'impianto viene controllato mediante PC e monitor touchscreen con un'unità di controllo sviluppata da Masa sulla base del sistema di controllo Siemens S7.

Come presso Masa, gli armadi elettrici di tutti i sistemi di controllo sono pre-installati in un "Powertainer", vale a dire in un container marittimo da 40" appositamente predisposto. Il vantaggio consiste nel fatto che l'installazione dell'impianto è più veloce e gli armadi elettrici sono protetti in una sala climatizzata.

I sistemi Profibus collegano in rete il comando dell'impianto S7 strutturato in modo decentrato. Display touchscreen a colori consentono di selezionare le funzioni e immettere i dati direttamente sullo schermo. Con il software fornito in dotazione è possibile visualizzare una rappresentazione grafica delle funzioni, una guida utente e un sistema illimitato di gestione delle formule. Il programma statistico integrato registra tutti i dati di esercizio che possono essere trasmessi anche a PC esterni.

Conclusione

Anche in futuro la Musu Statyba proseguirà con successo la strada intrapresa con una gamma di prodotti versatile e di qualità elevata. La produzione avverrà negli impianti forniti da Masa, progettati e costruiti con tutte le caratteristiche e i requisiti tecnici più moderni applicabili ad uno stabilimento per la produzione di calcestruzzo.

La Musu Statyba dispone quindi di una delle blocchiere più moderne e produttive della Lituania.

Altre informazioni:



UAB „MUSU STATYBA“
Raudondvario pl. Street 157
Kaunas
LT-47171, LITUANIA
T +370 3 7362849,
F +370 3 7385679
e.ivanaukas@musustatyba.lt
www.musustatyba.lt



MASA AG
Masa-Straße 2
56626 Andernach, GERMANIA
T +49 2632 92920
F +49 2632 929211
info@masa-ag.com
www.masa-ag.de