

■ **Kobra Formen GmbH, 08485 Lengsfeld/Sachsen, Deutschland**

Custom-made Design – Individualität im modernen Formenbau

Gestalterische Detailtreue, Individualität, Exklusivität und praktische Funktionalität beschreiben eine Entwicklung im Markt, der Kobra nicht nur folgt, sondern den Trend maßgeblich mitbestimmt. Absolute Kundenorientierung und fachliche Kompetenz bescheinigen dem Hersteller von

Spezialformen für die Betonsteinindustrie gegenwärtig beste Erfolge und seinen Kunden ganz neue Perspektiven. Um das Produktprogramm zu vervollkommen, betreibt das Unternehmen eine eigene Designabteilung für anspruchsvolle Betonsteine aller Art.

Der Anspruch des weltweit agierenden Formenbauers ist klar formuliert. Kobra will seine Kunden mit zuverlässigen Standardprodukten, aber auch mit anspruchsvollen und innovativen Speziallösungen bedienen. Der Kunde steht dabei stets im Mittelpunkt und genau dessen Bedürfnisse gilt es zu erfüllen. „Geht nicht – gibt’s nicht!“ Sich immer neuen Herausforderungen zu stellen und niemals stehen zu bleiben ist bei dem Mittelständler Philosophie und längst Tradition.

Individuelle Steinentwicklung mit Kobra Design

In puncto Steindesign geht das Unternehmen seinen eigenen Weg und präsentiert sich auf der Gestaltungsplattform Kobra Design [My Stone] als aufmerksamer Partner. Der Produktstrategie zufolge stehen die Kunden im Vorfeld eines Auftrags vor einer Vielzahl von Möglichkeiten der Umsetzung ihrer Ideen, die das Steindesign aufnimmt und zu einem hervorragenden Produkt kanalisiert.

Außer fachlich begründeten Restriktionen gibt es dabei keinerlei Raster oder Einschränkungen, die dem Kundenwunsch entgegenstehen. Rund um den Betonstein macht Kobra alles möglich, denn der Kunde soll genau den Stein produzieren können, den er sich vorstellt.

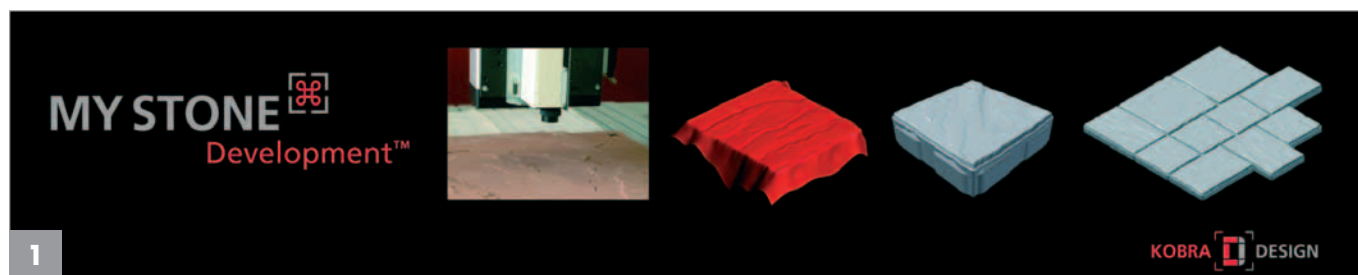
Die Entwicklung besonderer Oberflächen und Konturen in kompletten Steinsystemen oder die Realisierung spezieller Funktionen und Eigenschaften im Steinverbund gehören bei Kobra zum Tagesgeschäft. Über optische Kriterien hinaus werden die Steine vor allem unter praktischen Gesichtspunkten entworfen.

Seit mehreren Jahren ist das Unternehmen im Markt bekannt als ein führender Anbieter für die detailgetreue Nachbildung filigraner Oberflächen und die Realisierung verschiedenster Konturen. Dabei spielt es keine Rolle, ob es sich um Naturvorlagen oder reine Phantasieprodukte handelt. Bei der flächenmäßigen Größe zu gestaltender Strukturen sind der Machbarkeit keine Grenzen gesetzt. Vorlagen bis zu einem Quadratmeter Fläche je Scanvorgang werden mittels modernster Lasertechnik digitalisiert. Der Laser tastet die jeweiligen Höhen einzelner Oberflächenpunkte im definierten Raster ab. Anschließend werden die einzelnen Punkte der so genannten Punktwolke durch Linien zu einem Netz verbunden. Um diesen Prozess bildhaft zu verdeutlichen, stelle man sich ein Tuch vor, das exakt über die Fläche gestülpt wird. Es entsteht ein digitaler Abdruck, der die Struktur des Originals genauestens wiedergibt. In einer Schieferoberfläche mittlerer Größe befinden sich mehr Messpunkte als in

einer kompletten Autokarosserie. Das enorme Datenaufkommen bewältigt Kobra mit modernster Rechentechnologie.

Aus der Struktur kleinerer Vorlagen kann Kobra größere Flächen erstellen. In akribischer Detailarbeit verschwinden dabei sämtliche optischen „Nahtstellen“. Die Struktur erhält eine homogene Gesamterscheinung. In der gestalterischen Bearbeitung erzeugt der Designer verschiedene Strukturen auf Basis eines Originals, indem er bspw. die Bossierungstiefen verstärkt oder reduziert. In einem zweiten Prozessschritt wird die Oberfläche auf das gewünschte Steinformat gelegt und mit dem Steinkörper vereint. Besonders tief gezogene Strukturen am Stein realisiert Kobra nicht nur durch die Druckplatte, sondern in Verbindung mit stark bossierten Formwänden. Das Steindesign schafft mit der Gestaltung des Betonsteins die Voraussetzungen für die Funktion der Kobra-Form. Jede Oberfläche wird ausgiebig auf eventuelle Hinterschnitte überprüft. So dürfen der Entschalrichtung keine Körperkanten entgegenstehen. Der Stein muss sich quasi mit zunehmender Höhe verjüngen.

Auf Wunsch stattet Kobra die Steine mit diversen Funktionen und Eigenschaften aus. Die Erfüllung internationaler Normen ist dabei selbstverständlich.

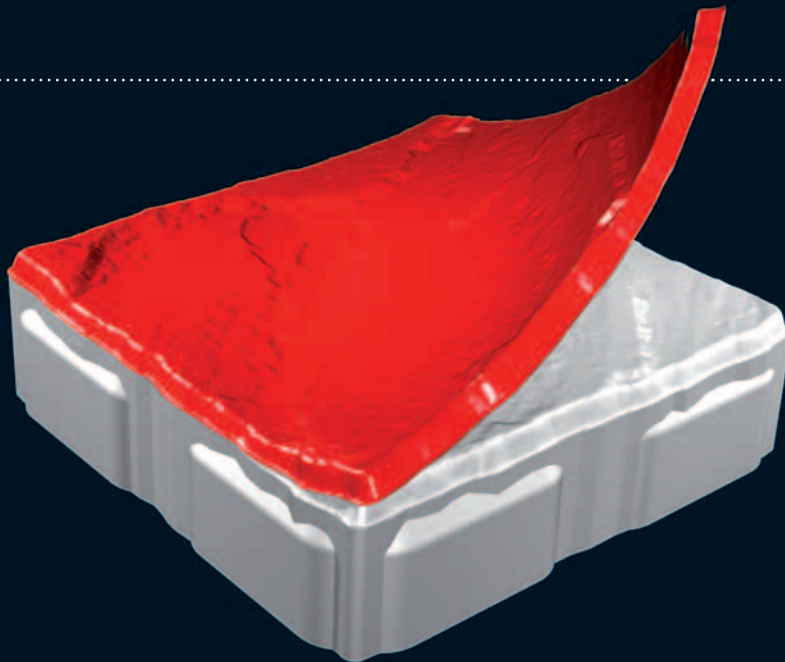


Die Kobra Formen GmbH bewirbt mit der Aussage „Wir machen, was Sie wollen – für perfekte Ergebnisse.“ die Angebote im kreativen Steindesign

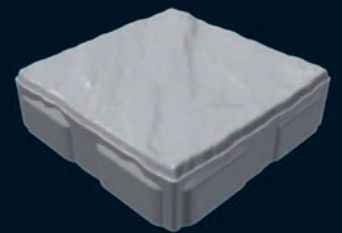


KOBRA

YOU IMAGINE – WE DESIGN.



MY STONE 
Development™
Prototyping™



➔ VISION TO REALITY

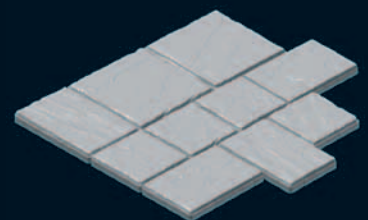
Lassen Sie sich nicht in Raster zwängen! **KOBRA DESIGN [MY STONE]** bietet Ihnen grenzenlose Möglichkeiten der Gestaltung vollkommen individueller Steingeometrien. Wir entwickeln nicht irgendwelche Steine, sondern Ihre.

IHRE VORTEILE:

- Reproduzierbare Nachbildung filigraner Naturvorlagen.
- Entwicklung funktioneller Phantasieprodukte.
- Spezielle Eigenschaften und Funktionen im Steinverbund.
- Detailgetreue Prototypen aus Kunststoff oder Beton.

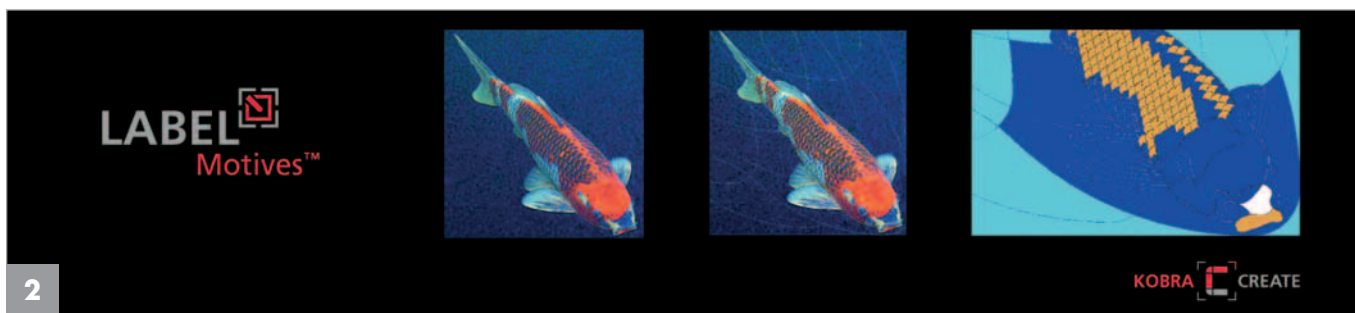
Detaillierte Informationen erhalten Sie von unserem Vertriebsteam.

www.kobragroup.com | info@kobragroup.com



KOBRA FORMEN GMBH
Plohnbachstraße 1
08485 Lengenfeld/Gemany
Fon +49 [3 76 06] 3 02-0
Fax +49 [3 76 06] 3 02-22

KOBRA  **DESIGN**



2

Individuelle Motive für exklusive Kundenwünsche

Pflaster funktioniert durch horizontalen Verbund ähnlich wie ein Puzzle und wird unverschiebbar. Bei Flächen mit hohem Verkehrsaufkommen bzw. einem großen Anteil an Schwerlastverkehr wird ein Auseinanderdriften der Verlegung weitestgehend unterbunden. Vertikale Verbundsysteme ermöglichen die bessere Verteilung hoher Punktlasten und verhindern damit ein Absinken einzelner Steine. Vor allem in sicherheitsrelevanten Bereichen kann die vertikale Entnahme einzelner Teile des Systems unterbunden werden. Flächenversiegelung steht zunehmend in der Kritik. Ökologisch wertvoll hingegen ist das Drainagepflaster von Kobra. Insbesondere dann, wenn die Steine die Flächenentwässerung durch Taschen in den unteren Steinwänden erleichtern, liegen die Vorteile funktionierender Pflasterprodukte klar auf der Hand. Kobra ist Patentinhaber des gesamten Prinzips »Hydrovario™«, vom Betonstein bis hin zur Formkonstruktion.

Schon in der Designphase werden die Voraussetzungen für ein optimales Handling im Betonwerk, während dem Transport und der Bauausführung geschaffen. Bereits in diesem frühen Stadium der Produktentstehung wird das Steinfeld optimal auf dem Fertigungsbrett platziert. Weitere praktische Eigenschaften rund um den Betonstein wie zum Beispiel dessen Paketierfähigkeit oder die Maschinenverlegbarkeit werden im Sinne der Kunden realisiert.

Der fertige Stein ist also die perfekte und reproduzierbare Imitation einer Naturvorlage oder die Abbildung einer Idee, nur viel besser.

My Stone »Development™« liefert keine Produkte von der Stange, sondern kundenindividuelle Systeme und Einzellösungen. Im Ergebnis erhalten die Kunden dreidimensionale Zeichnungen ihrer Steine

und Steineinteilungen zur Freigabe oder Abklärung weiterer Wünsche (Abb.1). Darüber hinaus ist es dem Kunden möglich, sich von My Stone »Prototyping™« maßstabs- und detailgetreue Modelle des Betonsteins als Positiv aus Kunststoff oder Beton fertigen zu lassen. Die Kunden können ihre Steinentwicklungen zu Recht „My Stone“ nennen.

Neben diesem individuellen Produktbereich finden die Kunden bei Kobra Design [Basic] ein umfangreiches Angebot an Basissteinen definierter Grundkörper, die ebenfalls an Kundenwünsche angepasst werden können.

Exklusive Designlösungen mit Kobra Create

Gänzlich neuen Herausforderungen stellt sich Kobra Create mit den beiden neuen Produktmarken Create [Label] und [Place]. In diese Marken fließt das volle kreative Potenzial und die Kompetenz des Unternehmens. Betonsteine können jedem Motiv und jeder digitalisierbaren Vorlage nachempfunden werden. Für den privaten oder kommerziellen Bereich liefert Kobra exklusive Einmalstücke oder Serienformen von der Idee bis zum Betonfertigprodukt aus einer Hand. Mit Label »Logos™« und »Motives™« rückt der Formenbauer seine Kunden erneut in den Mittelpunkt. Hier zählen jedoch weniger hart kalkulierte Produktionsziele als die Begeisterung für die Vielfalt der gestalterischen und technischen Möglichkeiten sowie die individuellen Vorhaben einzelner Kunden für die Gestaltung von Boden- und Wandflächen im Außen- und Innenbereich. Wenn es darum geht, ein Firmenlogo gemäß einer Corporate-Design-Strategie einmalig oder wiederkehrend gekonnt in Szene zu setzen, ist Kobra ein geeigneter Partner. Auch im privaten Bereich gibt es ganz neue Möglichkeiten, Hobby oder Image

darzustellen. Motive wie der Lieblingsfisch im Gartenteich oder die schönste Pflanze der eigenen Zucht lassen sich in Segmente zerlegen und in Farbe und Form detailgetreu in Beton aller Qualitäten nachbilden (Abb.2).

Create [Place] erarbeitet neue Einsatzmöglichkeiten und Anwendungen für Betonsteine. Piktogramme oder Zeichen zur Markierung öffentlicher Flächen sind bspw. nur ein mögliches Thema praktisch-zweckmäßiger Orientierung.

Kreatives Steindesign gewinnt als Produktbereich mehr und mehr an Bedeutung. Vorlagen aus der Natur werden imitiert und als neues Produkt funktionell und praxisgerecht gestaltet. Kobra verfügt im kreativen Steindesign über ein hervorragendes Know-how. Das Angebot reicht von der individuellen Einzelleistung bis hin zu produktionsoptimierten Volumenmodellen für Innen- und Außenbereiche. Mit einem nicht unerheblichen Aufwand ist im modernen Formenbau alles möglich. Um diese Exklusivität und Exaktheit erzeugen zu können, investiert der Formenbauer in modernste Hard- und Software und vertraut auf seine qualifizierten Mitarbeiter, die stets über aktuelle Produkt- und Marktentwicklungen informiert sind. Gemäß der Devise „Vision to reality“ will die Kobra Formen GmbH auch künftig starke Wettbewerbsvorteile für die Kunden schaffen.

Weitere Informationen:



KOBRA Formen GmbH
 Plohnbachstraße 1
 08485 Lengsfeld/Sachsen, DEUTSCHLAND
 T +49 37606 3020 · F +49 37606 30222
 info@kobragroup.com · www.kobragroup.com